

**"IL MAGICO MONDO DELLE API"
le avventure dell'Ape Camilla**

MOTIVAZIONE

"Il nostro prossimo è tutto ciò che vive" (Gandhi)

Vivere le prime esperienze di cittadinanza significa scoprire l'altro da sé, e attribuire progressiva importanza agli altri e ai loro bisogni; rendersi sempre conto della necessità di stabilire regole condivise; implica il primo esercizio di dialogo che è fondato sulla reciprocità dell'ascolto, l'attenzione al punto di vista dell'altro, il primo riconoscimento di diritti e doveri uguali per tutti; significa porre le basi di un comportamento orientato nel rispetto degli altri, dell'ambiente e della natura.

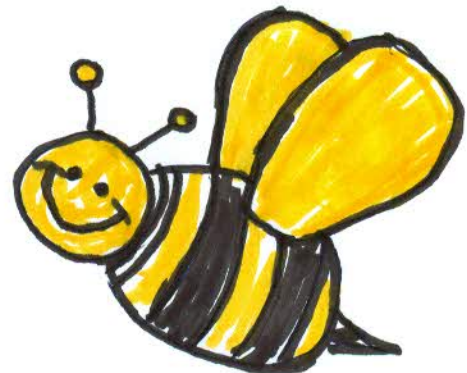
I bambini attraverso la mediazione del gioco e le attività didattiche e le esperienze, potranno essere guidati ad esplorare l'ambiente in cui vivono e quello umano, maturando atteggiamenti di curiosità, interesse e rispetto per tutte le forme di vita e per i beni comuni.

Partendo da questa premessa abbiamo pensato di coinvolgere i bambini in un viaggio entusiasmante e ricco di scoperte, volto a sensibilizzare la tutela e salvaguardia dell'ambiente in cui viviamo, la consapevolezza che ogni vita anche quella dell'insetto più fastidioso è preziosa, l'importanza che ognuno di noi ha all'interno della comunità e la nostra missione: quella di piccoli custodi del pianeta.

*Siamo partite dalla curiosità dei nostri bambini nei confronti dei piccoli insetti che abitano il nostro giardino: lombrichi, ragni, coccinelle, farfalle e Api.
Un microcosmo che racchiude molti segreti, affascina, incuriosisce e solletica la curiosità, la ricerca e le domande dei nostri piccoli esploratori.
Abbiamo pensato così, partendo proprio dall'interesse manifestato dai nostri bimbi, di focalizzare l'attenzione su un piccolo insetto operoso che abita tutti i nostri giardini: l'Ape.*

Parlare di Api ai bambini non significa solo parlare di miele, ma avvicinarli ad un mondo naturalmente strutturato, ad una società con ruoli e regole ben precise. Abbiamo la regina, i fuchi, le api operaie e tutti insieme creano un mondo che riesce ad insegnare indirettamente il senso civile, di convivenza e collaborazione.

Attraverso le avventure di Milly i bambini conosceranno la figura degli Apicoltori, persone che silenziosamente e con amore si dedicano alla cura e tutela di queste piccole amiche. Entreremo in punta di piedi all'interno dell'alveare, per conoscere la grande famiglia delle api, una piccola comunità dove tutti sono importanti e ognuno ha il proprio compito. Scopriremo i prodotti dell'alveare e il compito importante che hanno le api e cosa noi possiamo fare per aiutarle.



Il progetto sarà suddiviso in quattro unità di apprendimento:

1. CAMILLA PICCOLA APE GIRAMONDO
2. LE CASE DELLE API
3. I PRODOTTI DELL'ALVEARE
4. API AMICHE DELLA NATURA

FINALITA'

- far scoprire ai bambini il mondo delle api e l'apicoltura;
- scoprire il forte legame tra ambiente e uomo;
- conoscere l'importanza delle api per la sopravvivenza di molte piante;
- conoscere i prodotti dell'arnia;
- educare i bambini al rispetto degli animali;
- promuovere atteggiamenti positivi verso gli insetti;
- riflettere sul proprio ruolo all'interno del gruppo classe;
- sviluppare lo spirito di gruppo e il senso di responsabilità nei confronti dei compagni e dell'ambiente attraverso il parallelismo tra alveare e classe.

Il percorso si articolerà attraverso esperienze dirette, uscite sul territorio e proposte volte a

sostenere la curiosità dei bambini, stimolare la ricerca, l'osservazione, la sperimentazione, il sapere scientifico stimolando domande, ipotesi e soluzioni.

Ogni sezione attiverà percorsi trasversali con la finalità di consolidare le competenze previste per ogni fascia di età che andranno ad integrare la progettazione annuale.

Le insegnanti avranno cura di documentare il percorso attraverso elaborati prodotti dai bambini, lapbook, foto, video che permetteranno di verificare gli apprendimenti raggiunti, rielaborare le esperienze con i bambini e la restituzione di quanto fatto alle famiglie.

